

## Утверждена

(наименование документа об утверждении, включая наименования органов государственной власти или

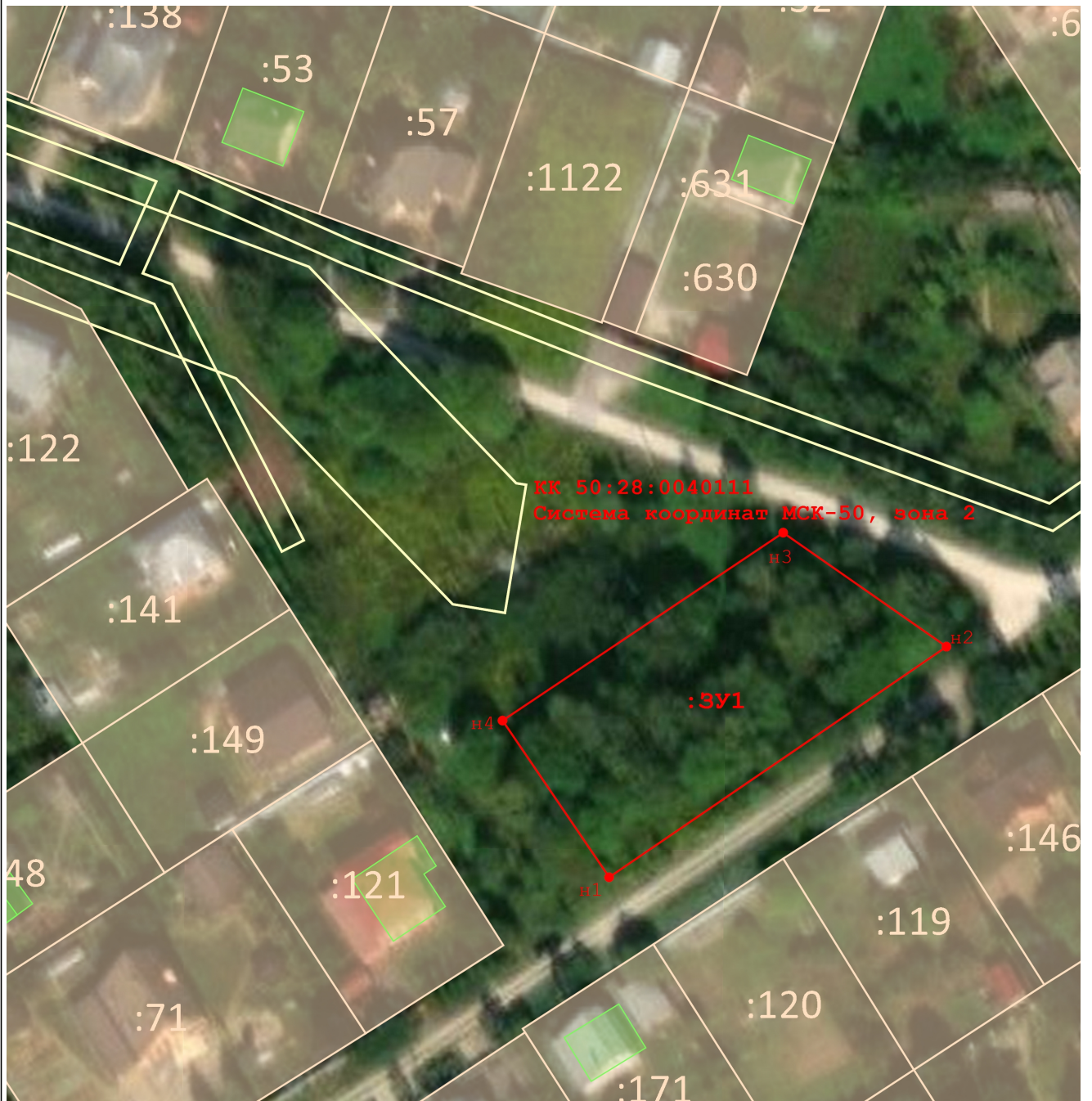
органов местного самоуправления, принявших решение об утверждении схемы или

подписавших соглашение о перераспределении земельных участков)

от \_\_\_\_\_ № \_\_\_\_\_



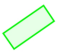

### Схема расположения земельного участка или земельных участков на кадастровом плане территории

<b>Площадь земельного участка</b> _____ <b>1 834 м<sup>2</sup></b>		
(указывается проектная площадь образуемого земельного участка, вычисленная с использованием технологических и программных средств, в том числе размещенных на официальном сайте федерального органа исполнительной власти, уполномоченного Правительством Российской Федерации на осуществление государственного кадастрового учета, государственной регистрации прав, ведение Единого государственного реестра недвижимости и предоставление сведений, содержащихся в Едином государственном реестре недвижимости, в информационно-телекоммуникационной сети "Интернет" (далее - официальный сайт), с округлением до 1 квадратного метра. Указанное значение площади земельного участка может быть уточнено при проведении кадастровых работ не более чем на десять процентов)		
<b>Обозначение характерных точек границ</b>	<b>Координаты, м</b>	
	(указываются в случае подготовки схемы расположения земельного участка с использованием технологических и программных средств, в том числе размещенных на официальном сайте. Значения координат, полученные с использованием указанных технологических и программных средств, указываются с округлением до 0,01 метра)	
	<b>X</b>	<b>Y</b>
<b>1</b>	<b>2</b>	<b>3</b>
н1	412 956,37	2 212 480,84
н2	412 993,64	2 212 535,50
н3	413 012,06	2 212 509,05
н4	412 981,69	2 212 463,57
н1	412 956,37	2 212 480,84



Масштаб 1:1 000

**Условные обозначения:**

-  **н1** - Вновь образованная точка, сведения о которой достаточны для определения ее местоположения
- :3У1** - Условное обозначение образуемого земельного участка
-  - Вновь образованная часть границы, сведения о которой достаточны для определения ее местоположения
- :149** - Земельный участок с кадастровым номером, сведения о котором имеются в ЕГРН
-  - Объект капитального строительства, сведения о котором имеются в ЕГРН
-  - Охранная зона инженерных коммуникаций
- КК 50:28:0040111**  
**Система координат** - Номер кадастрового квартала и обозначение системы координат